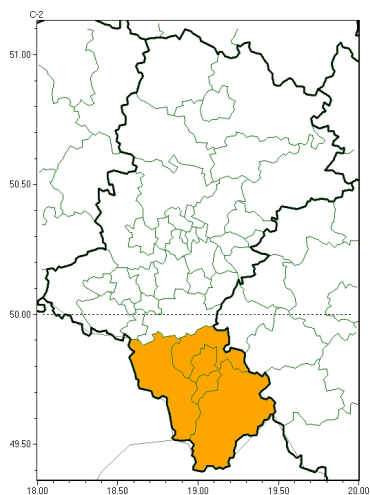
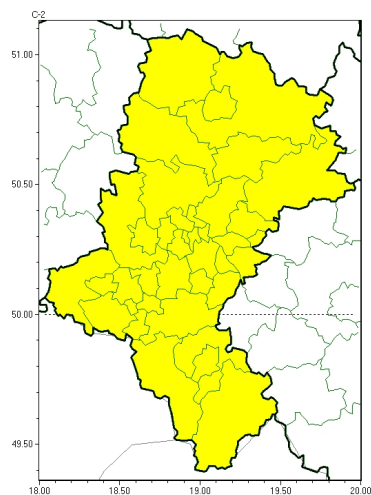




Intensywne opady śniegu



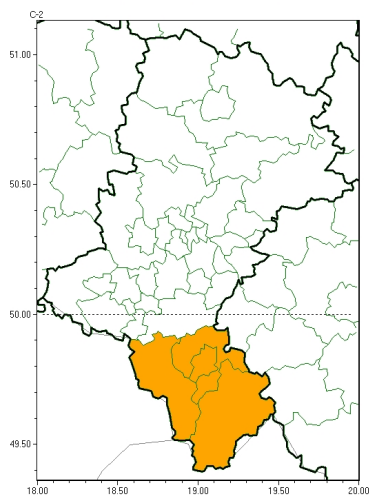
Zawieje/zamiecie śnieżne



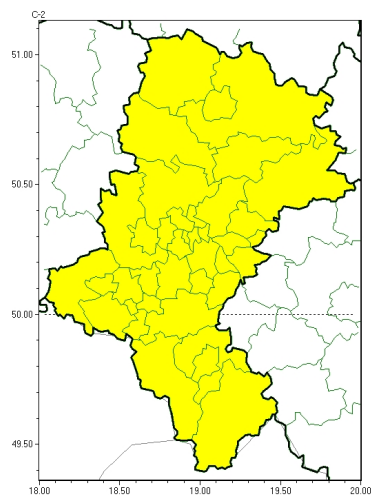
**PROGNOZA NIEBEZPIECZNYCH ZJAWISK METEOROLOGICZNYCH
NA PIERWSZĄDOBE**

| | |
|---|---|
| Obszar | Województwo śląskie |
| Ważność (cz. urz.) | od godz. 07:30 dnia 11.01.2025 (sobota) do godz. 07:30 dnia 12.01.2025 (niedziela) |
| Zjawisko/stopień zagrożenia Kryteria | Intensywne opady śniegu/2 (<i>bielski, Bielsko-Biała, cieszyński i żywiecki</i>) Intensywne opady śniegu powodujące przyrost pokrywy śnieżnej o 20-30 cm w czasie do 24 godzin lub o 20-50 cm w tym samym czasie na obszarach górskich. Zawieje/zamiecie śnieżne/1 (<i>wszystkie powiaty</i>) Zawieje i/lub zamiecie śnieżne spowodowane wiatrem o średniej prędkości do 40 km/h lub porywami wiatru o prędkości do 70 km/h. |

Intensywne opady śniegu



Zawieje/zamiecie śnieżne

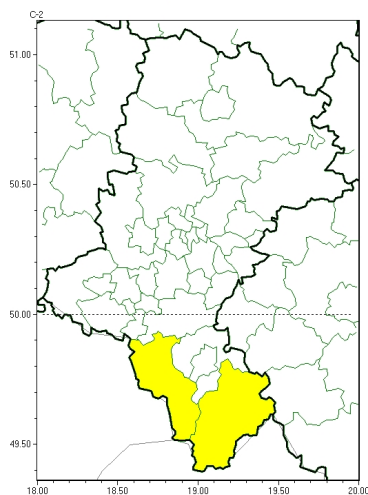


**PROGNOZA NIEBEZPIECZNYCH ZJAWISK METEOROLOGICZNYCH
 NA DRUGĄDOBE**

| | |
|---|--|
| Obszar | Województwo śląskie |
| Ważność (cz. urz.) | od godz. 07:30 dnia 12.01.2025 (niedziela) do godz. 07:30 dnia 13.01.2025 (poniedziałek) |
| Zjawisko/stopień zagrożenia Kryteria | <p>Intensywne opady śniegu/2 (<i>bielski, Bielsko-Biała, cieszyński i żywiecki</i>) Intensywne opady śniegu powodujące przyrost pokrywy śnieżnej o 20-30 cm w czasie do 24 godzin lub o 20-50 cm w tym samym czasie na obszarach górskich.</p> <p>Zawieje/zamiecie śnieżne/1 (<i>wszystkie powiaty</i>) Zawieje i/lub zamiecie śnieżne spowodowane wiatrem o średniej prędkości do 40 km/h lub porywami wiatru o prędkości do 70 km/h.</p> |



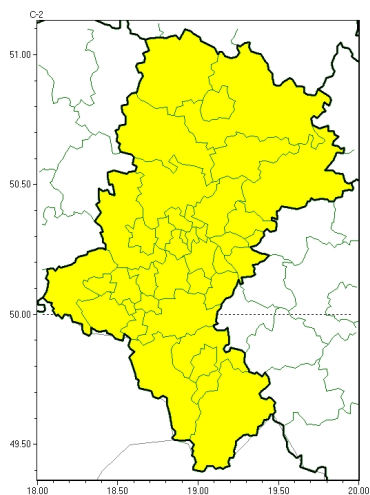
Silny mróz



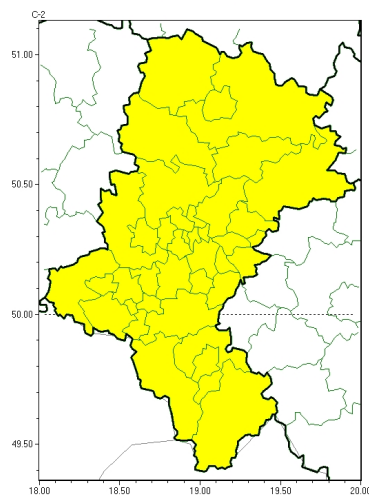
**PROGNOZA NIEBEZPIECZNYCH ZJAWISK METEOROLOGICZNYCH
NA TRZECIĄDOBE**

| | |
|---|--|
| Obszar | Województwo śląskie |
| Ważność (cz. urz.) | od godz. 07:30 dnia 13.01.2025 (poniedziałek) do godz. 07:30 dnia 14.01.2025 (wtorek) |
| Zjawisko/stopień zagrożenia Kryteria | Silny mróz/1 (<i>cieszyński i żywiecki</i>) Temperatura minimalna od -25°C do -15°C. |

Oblodzenie



Opady marznące



**PROGNOZA NIEBEZPIECZNYCH ZJAWISK METEOROLOGICZNYCH
 NA CZWARTĄDOBĘ**

| | |
|---|--|
| Obszar | Województwo śląskie |
| Ważność (cz. urz.) | od godz. 07:30 dnia 14.01.2025 (wtorek) do godz. 07:30 dnia 15.01.2025 (środa) |
| Zjawisko/stopień zagrożenia Kryteria | <p>Oblodzenie/1 (wszystkie powiaty) Spadek temperatury powietrza poniżej 0°C powodujący zamarzanie mokrych nawierzchni dróg i chodników.</p> <p>Opady marznące/1 (wszystkie powiaty) Słabe opady marznącego deszczu lub mżawki, trwające nie dłużej niż 12 godzin i powodujące gołoledź.</p> |

| | |
|-------------------------------|---|
| Godzina i data wydania | godz. 14:45 dnia 10.01.2025 |
| Uwagi | Prognoza niebezpiecznych zjawisk meteorologicznych jest informacją orientacyjną. Wydawanie depeszy OSTRZEŻENIE unieważnia i anuluje wszystkie informacje dotyczące tego samego okresu i zjawiska zawarte w prognozie. Sprawdź aktualne ostrzeżenia oraz tekstową prognozę synoptyczną. |

Opracowanie niniejsze i jego format, jako przedmiot prawa autorskiego podlega ochronie prawnej, zgodnie z przepisami ustawy z dnia 4 lutego 1994r o prawie autorskim i prawach pokrewnych (dz. U. z 2006 r. Nr 90, poz. 631 z późn. zm.).

Wszelkie dalsze udostępnianie, rozpowszechnianie (przedruk, kopiowanie, wiadomość sms) jest dozwolone wyłącznie w formie dosłownej z bezwzględnym wskazaniem źródła informacji tj. IMGW-PIB.